



**KDRS**

Kommunearkivinstitusjonenes  
Digitale RessursSenter

**Produksjonslinjeprosjektet**

**Petter B. Høiaas og Geir Kåre Utmo**

**Riksarkivet 08.11.2017**



# Bakgrunn – Riksrevisjonens rapport (2010)

- Stort antall av kommunenes systemer i overhengende fare for å gå tapt
- Mangler allmenn metode og verktøy for sikring og bevaring av databaser
- Kommunesammenslåing øker antall systemer som må bevares nå

Riksrevisjonens undersøkelse av arbeidet med å sikre og tilgjengeliggjøre arkivene i kommunal sektor

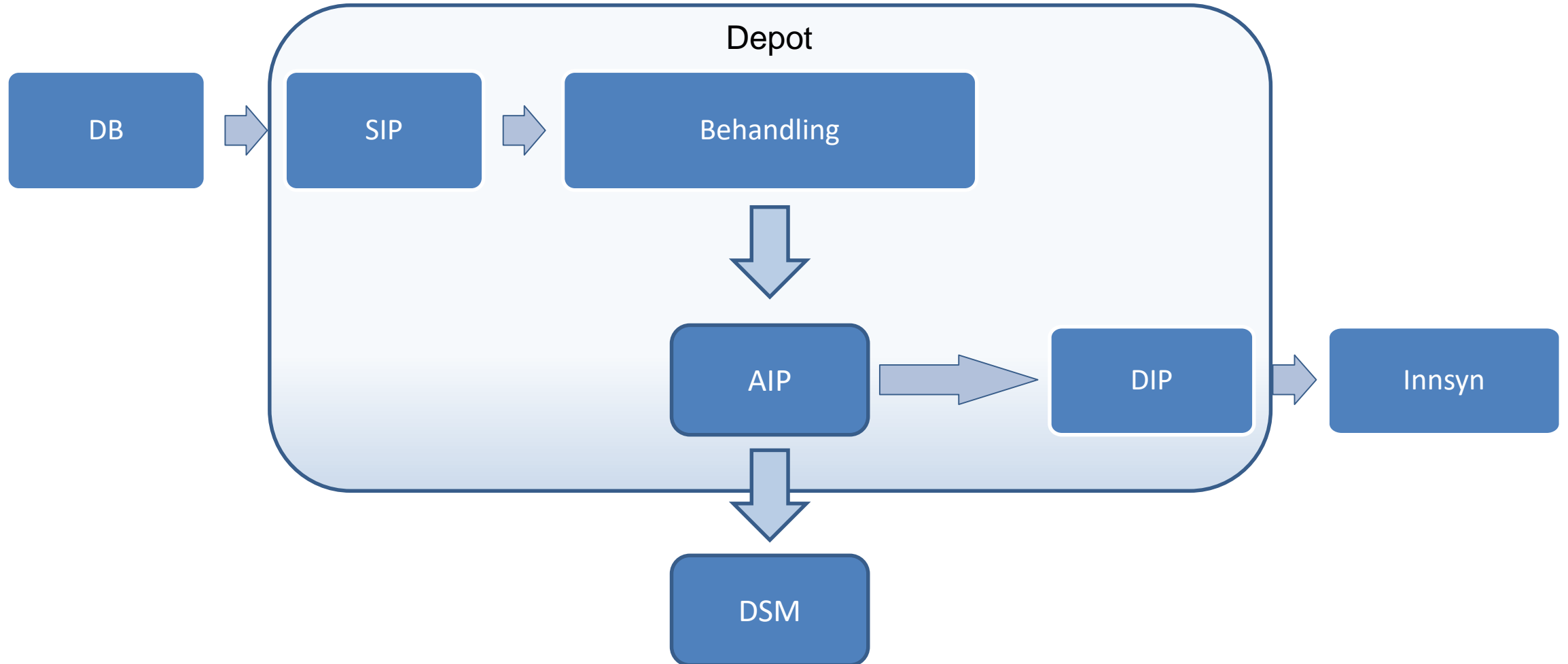
Dokument 3:13 (2009–2010)





# Elektronisk arkivbehandling

## Mottak – Ordning – Betjening



# KDRS Produksjonslinje

- *for bevaring og tilgjengeliggjøring*

- Konkrete programmer som kan benyttes i prosessene:

- Database Preservation Toolkit - Uttrekk

- Siard edit - Uttrekk

- Arkivverkets Arkade 5 - Pakking

- ESSArch Preservation Platform – DSM-styring

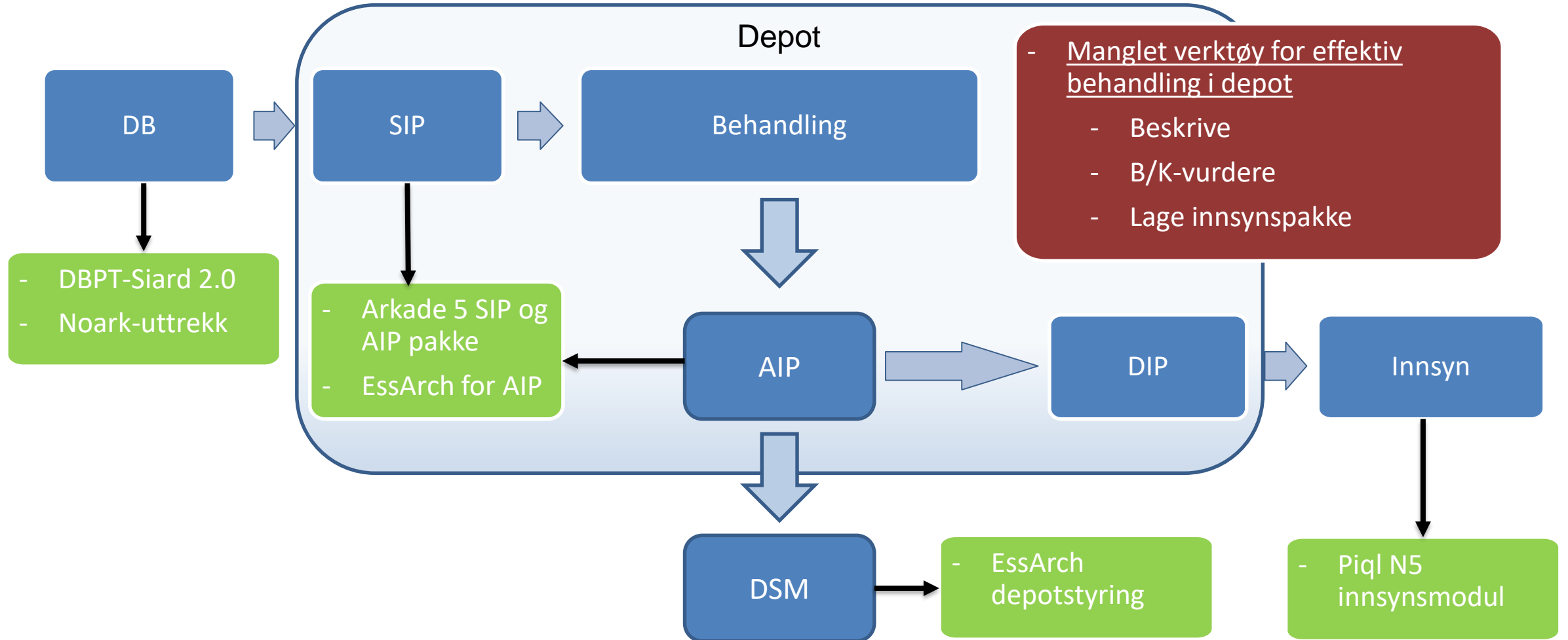
- ESSArch – AIP-pakke

- Piql Noark 5 innsynsmodul - Innsyn



# Elektronisk arkivbehandling

## Mottak – Ordning – Betjening



# Documaster Decom – digital arkivordning

- Brukervennlig arbeidsflate for beskrivelse av uttrekk
- Organisering av arbeidsflyt
  - Flere systemer under behandling samtidig
  - Prioritere rekkefølge – oversiktlig kø
- Effektiv deling av systembeskrivelser (templates).
- Standardiserer og effektiviserer utveksling av kunnskap

| Package table<br>ADRGRUPPER   | Match<br>22.74% | Similarity<br>100.00% | Template table<br>ADRGRUPPER  |
|-------------------------------|-----------------|-----------------------|-------------------------------|
| ADRGRUPPE (CHARACTER_VARYING) |                 |                       | ADRGRUPPE (CHARACTER_VARYING) |
| ADRGRUPPE (CHARACTER_VARYING) |                 |                       | ADRID (DECIMAL)               |
| ADRGRUPPE (CHARACTER_VARYING) |                 |                       | GRUPPETYPE (CHARACTER)        |
| ADRGRUPPE (CHARACTER_VARYING) |                 |                       | INFO (CHARACTER_VARYING)      |

| ADRGRUPPE (CHARACTER_VARYING) | INFO (CHARACTER_VARYING)    | GRUPPETYPE (CHARACTER) | ADRID (DOUBLE_PRECISION) |
|-------------------------------|-----------------------------|------------------------|--------------------------|
| VALG2007                      | Politikere valgt inn i 2007 | 2                      |                          |
| KLI                           | Klientutvalget              | 1                      | 75296                    |
| U                             | Politikere valgt inn i 1999 | 75297                  |                          |
| AP                            | Arbeiderpartiet             | 2                      | 75298                    |
| FRP                           | Fremskrittspartiet          | 2                      | 75299                    |
| Høyre                         | Høyre                       | 2                      | 75300                    |
| Kristelig Folkeparti          | Kristelig Folkeparti        | 2                      | 75301                    |
| RV                            | Rød valgallianse            | 2                      | 75302                    |
| SP                            | Senterpartiet               | 2                      | 75303                    |
| Valgallianse Venstre          | Valgallianse Venstre        | 2                      | 75304                    |
| V                             | Venstre                     | 2                      | 75305                    |
| POLITIKER                     | Politiker                   | 3                      | 75306                    |
| ADM                           | Administrasjonsutvalget     | 1                      | 75307                    |
| UHS                           | Utvalg for helse og sosial  | 1                      | 75308                    |
| UKU                           | Utvalg for kultur           | 1                      | 75309                    |

# Malsett (templates)

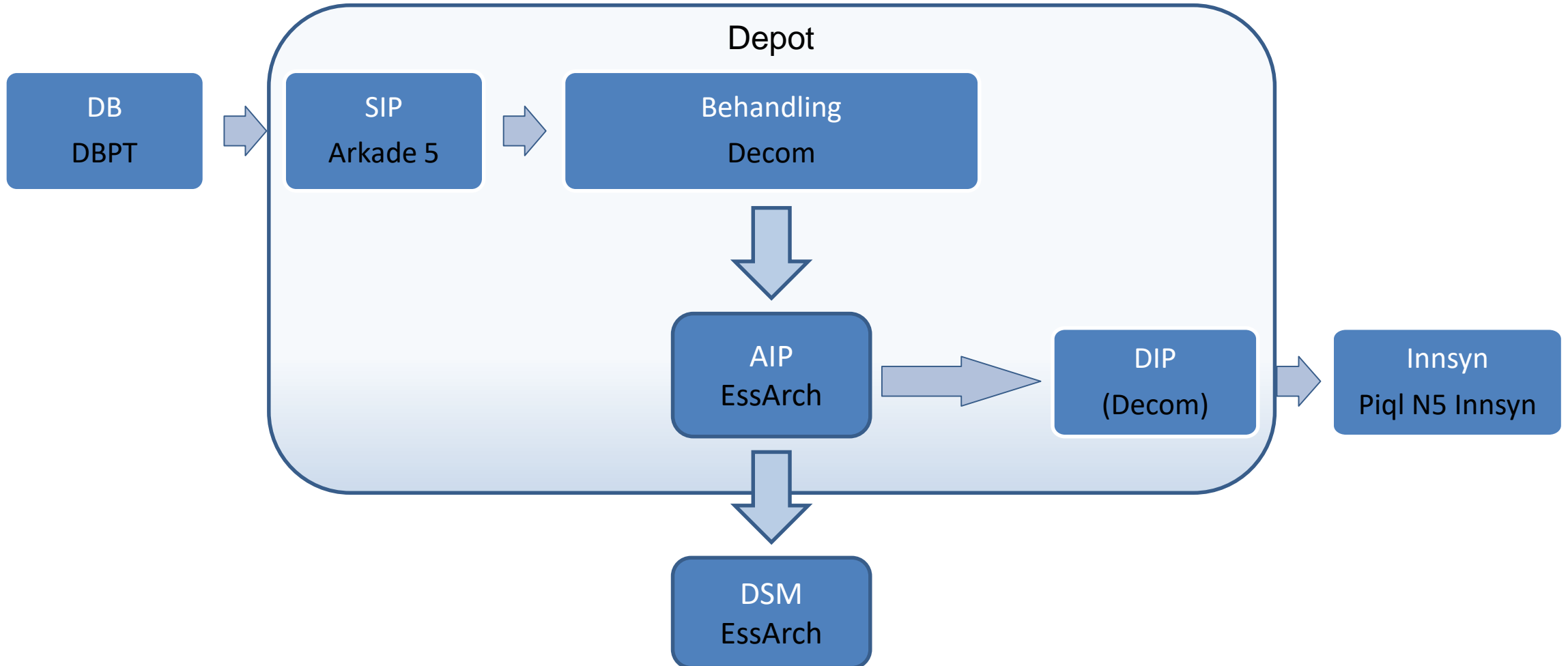
- Beskrivelsesfil – Beskriver tabeller, felt og koder
  - Kunnskapen om systemet
- Kan lages av ADDML 7.3 (eller 8.x)-beskrivelser
- Malsett som fellesressurs i skyen – eid og håndtert av KDRS
  - Muliggjør effektiv behandling og kunnskapsutveksling
- Samarbeid med leverandørene om beskrivelser
  - Fremtidig vedlikehold av malsett
- Drift og support - Documaster





# KDRS Produksjonslinje

## Mottak - Ordning - Betjening





|               |      |        |        |        |
|---------------|------|--------|--------|--------|
| 1837 DOKUMENT | 1905 | (null) | (null) | (null) |
| 1837 (null)   | 1905 | (null) | (null) | (null) |
| 1837 DOKUMENT | 1905 | (null) | (null) | (null) |
| 1837 (null)   | 1905 | (null) | (null) | (null) |
| 1837 DOKUMENT | 1905 | (null) | (null) | (null) |
| 1837 (null)   | 1905 | (null) | (null) | (null) |
| 1837 DOKUMENT | 1905 | (null) | (null) | (null) |
| 1837 (null)   | 1905 | (null) | (null) | (null) |
| 1837 DOKUMENT | 1905 | (null) | (null) | (null) |
| 1837 (null)   | 1905 | (null) | (null) | (null) |
| 1837 (null)   | 1905 | (null) | (null) | (null) |
| 1837 (null)   | 1905 | (null) | (null) | (null) |
| 1837 DOKUMENT | 1905 | (null) | (null) | (null) |
| 1837 DOKUMENT | 1905 | (null) | (null) | (null) |
| 1837 DOKUMENT | 1905 | (null) | (null) | (null) |
| (null) (null) | 1905 | (null) | (null) | (null) |
| 1844 DOKUMENT | 2    | (null) | (null) | (null) |
| (null) VEDTAK | 1904 | (null) | (null) | (null) |
| 1834 BREV     | 1906 | (null) | (null) | (null) |
| 1842 DOKUMENT | 1905 | (null) | (null) | (null) |
| 1831 DOKUMENT | 1906 | (null) | (null) | (null) |
| 1842 DOKUMENT | 1905 | (null) | (null) | (null) |
| 1845 DOKUMENT | 1903 | (null) | (null) | (null) |
| 1839 BREV     | 1905 | (null) | (null) | (null) |
| 1856 DOKUMENT | 1904 | (null) | (null) | (null) |
| 1824 BREV     | 1902 | (null) | (null) | (null) |
| 1824 BREV     | 1902 | (null) | (null) | (null) |
| 1827 DOKUMENT | 1906 | (null) | (null) | (null) |
| 1831 BREV     | 1906 | (null) | (null) | (null) |
| 1831 BREV     | 1906 | (null) | (null) | (null) |
| 1831 BREV     | 1906 | (null) | (null) | (null) |
| 1834 BREV     | 1906 | (null) | (null) | (null) |
| (null) BREV   | 1906 | (null) | (null) | (null) |
| 1856 DOKUMENT | 1904 | (null) | (null) | (null) |
| 1848 BREV     | 1903 | (null) | (null) | (null) |
| 1862 BREV     | 1908 | (null) | (null) | (null) |
| 1834 BREV     | 1906 | (null) | (null) | (null) |

# Demonstrasjon



|               |      |        |        |        |
|---------------|------|--------|--------|--------|
| 1837 DOKUMENT | 1905 | (null) | (null) | (null) |
| 1837 (null)   | 1905 | (null) | (null) | (null) |
| 1837 DOKUMENT | 1905 | (null) | (null) | (null) |
| 1837 (null)   | 1905 | (null) | (null) | (null) |
| 1837 DOKUMENT | 1905 | (null) | (null) | (null) |
| 1837 (null)   | 1905 | (null) | (null) | (null) |
| 1837 DOKUMENT | 1905 | (null) | (null) | (null) |
| 1837 (null)   | 1905 | (null) | (null) | (null) |
| 1837 (null)   | 1905 | (null) | (null) | (null) |
| 1837 (null)   | 1905 | (null) | (null) | (null) |
| 1837 DOKUMENT | 1905 | (null) | (null) | (null) |
| 1837 DOKUMENT | 1905 | (null) | (null) | (null) |
| 1837 DOKUMENT | 1905 | (null) | (null) | (null) |
| (null) (null) | 1905 | (null) | (null) | (null) |
| 1844 DOKUMENT | 2    | (null) | (null) | (null) |
| (null) VEDTAK | 1904 | (null) | (null) | (null) |
| 1834 BREV     | 1906 | (null) | (null) | (null) |
| 1842 DOKUMENT | 1905 | (null) | (null) | (null) |
| 1831 DOKUMENT | 1906 | (null) | (null) | (null) |
| 1842 DOKUMENT | 1905 | (null) | (null) | (null) |
| 1845 DOKUMENT | 1903 | (null) | (null) | (null) |
| 1839 BREV     | 1905 | (null) | (null) | (null) |
| 1856 DOKUMENT | 1904 | (null) | (null) | (null) |
| 1824 BREV     | 1902 | (null) | (null) | (null) |
| 1824 BREV     | 1902 | (null) | (null) | (null) |
| 1827 DOKUMENT | 1906 | (null) | (null) | (null) |
| 1831 BREV     | 1906 | (null) | (null) | (null) |
| 1831 BREV     | 1906 | (null) | (null) | (null) |
| 1831 BREV     | 1906 | (null) | (null) | (null) |
| 1834 BREV     | 1906 | (null) | (null) | (null) |
| (null) BREV   | 1906 | (null) | (null) | (null) |
| 1856 DOKUMENT | 1904 | (null) | (null) | (null) |
| 1848 BREV     | 1903 | (null) | (null) | (null) |
| 1862 BREV     | 1908 | (null) | (null) | (null) |
| 1834 BREV     | 1906 | (null) | (null) | (null) |

Takk for oppmerksomheten!

Petter B. Høiaas

[petter@ikakongsberg.no](mailto:petter@ikakongsberg.no)

Geir Utmo

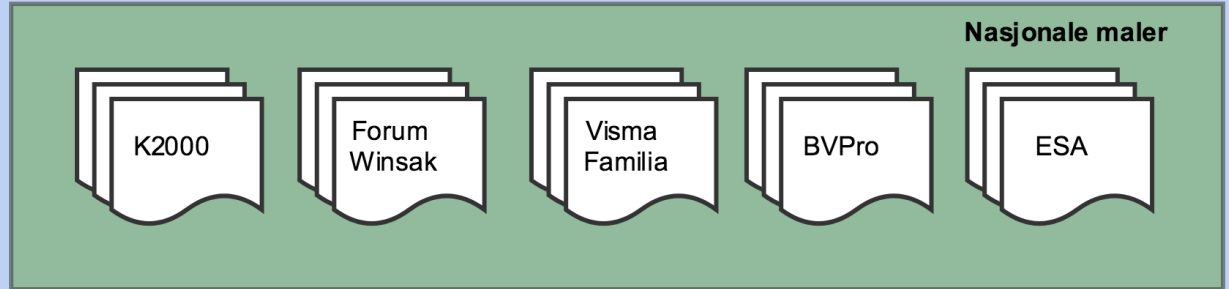
[geir.utmo@sfj.no](mailto:geir.utmo@sfj.no)





**Administrasjon**

- Brukere og organisasjoner
- Tilganger
- Administrasjon og tilgang til malsett

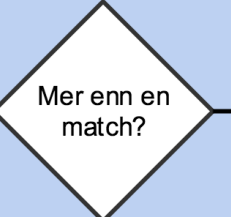


**Input:**

- SIARD
- ADDML 7.3 og 8.3

Les og analyser input

Automatisk sjekk mot nasjonalt malsett



ja

Sammenlign maler for å finne riktig

nei

Oppdaterte tabellvisning med data fra malsettet. Bruker kan berike uttrekket ytterligere

Prosjektoversikt

Maladministrasjon

